

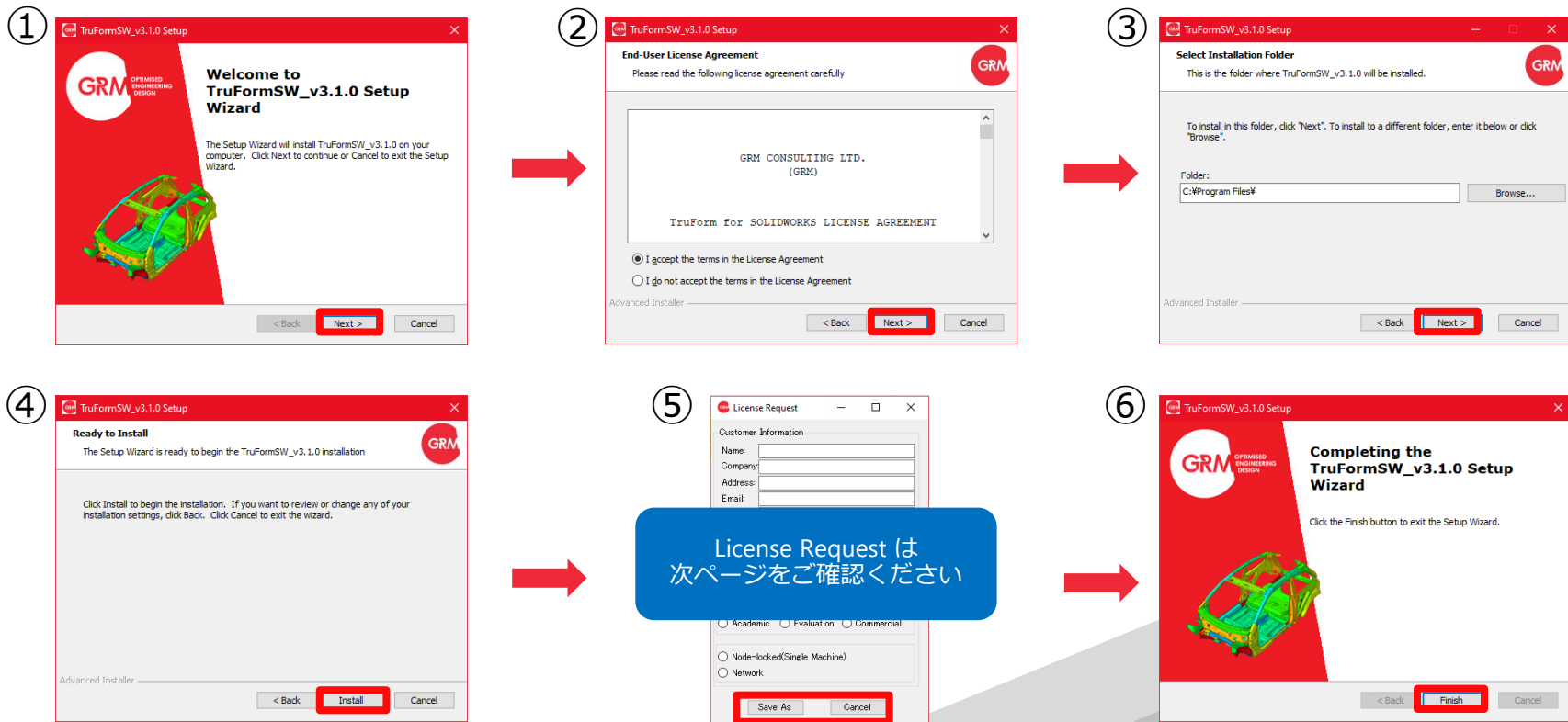
Truform SW

インストールガイド

バージョン3.1

インストールの流れ

- ダウンロードした「TruFormSW_v3.1.0.exe」をダブルクリックすると以下のウィザードが表示されます。
- 以下の手順で進めてください。



ライセンスの申し込み

- 前ページのステップ 5 で、License Requestウインドウが現れます。
- 情報を入力した後、「Save As」をクリックすると、必要な情報がTxtファイルで保存されます。
- このファイルをGRMに送ると、Truform SW有料版の**30日無料トライアルライセンス**が発行されます。
- ファイルを以下のメールアドレス宛に送ってください。
 - support@grm-consulting.co.jp
- 「Cancel」をクリックすると、無料バージョンのみ使用可能です。
- 30日を過ぎると、有料版の機能が使用できなくなります。

License Request

Customer Information

Name:

Company:

Address:

Email:

Phone:

System Information

Computer Name: LAPTOP-J6110B21

LMHostid: F828197394CD;BC5C4C9CB100;0A21

License Type

Academic Evaluation Commercial

Node-locked(Single Machine) Network

Save As Cancel

無料トライアルライセンスは「Evaluation」を選択してください。

Node-locked : ノードロックライセンス

テキストファイルが保存されます。

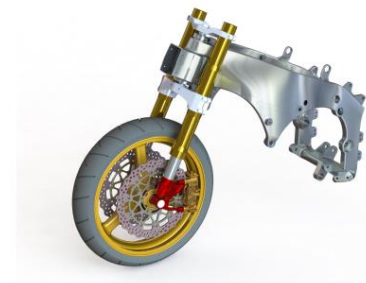
「Cancel」をクリックして無料バージョンを使用してから有料版のトライアルライセンスを試してみたい場合は、弊社サポートまでご連絡ください。

Truform SWを始めよう

- まずは使用方法を学ぶためにチュートリアルを実施することをお勧めします。
- スタートメニュー > TruformSW > Truform SW Documentationを選択すると、チュートリアルファイルのフォルダがあります。
- 日本語版は「TRUFORM_SW_USER_MANUAL_AND_TUTORIALS_V3.1_JP.pdf」を参照してください。

TruForm SW v3.1

SolidWorks トポロジー最適化



SolidWorks内でTruformSWが表示されない時は：

- 通常、インストール後にSolidWorksを起動すると、コマンドマネージャーにTruformSWが表示されています。
- SolidWorksを立ち上げてもTruformSWのメニューが表示されない時は以下の手順で設定してください。
- アドインメニューを開き、以下の設定をします：
 - Tools→Add-Ins
 - Truform_SW_v3.1にチェックを入れる
 - OKボタンをクリック

